

弥生から中世のすまい

会期 令和三年七月二十日(火) ↓ 令和四年一月十日(月・祝)

※会期は、九月二十六日までの予定でしたが延長いたします。

会場 安田城跡資料館
(安田城跡歴史の広場)

富山市婦中町安田 244-1 TEL 076-469-4241

開館時間 9:00~17:00(入館は16:30まで)

入館料 無料

休館日 月曜日(祝日を除く)、祝日の翌日(土・日・祝日の場合は開館)



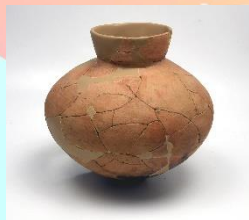
問合せ先 富山市埋蔵文化財センター
TEL 076-465-2146 / FAX 076-465-5032



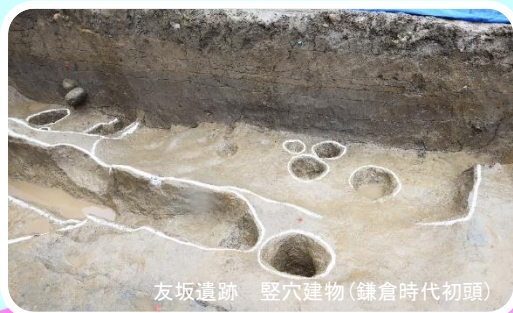
上野井田遺跡 竪穴建物(弥生時代)



上野井田遺跡 掘立柱建物(古代)



上野井田遺跡 竪穴建物(古代)



友坂遺跡 竪穴建物(鎌倉時代初頭)



友坂遺跡 中世礎石建物

※来館の際には、新型コロナウイルス感染症防止のため、マスク着用など感染防止にご協力をお願いいたします。