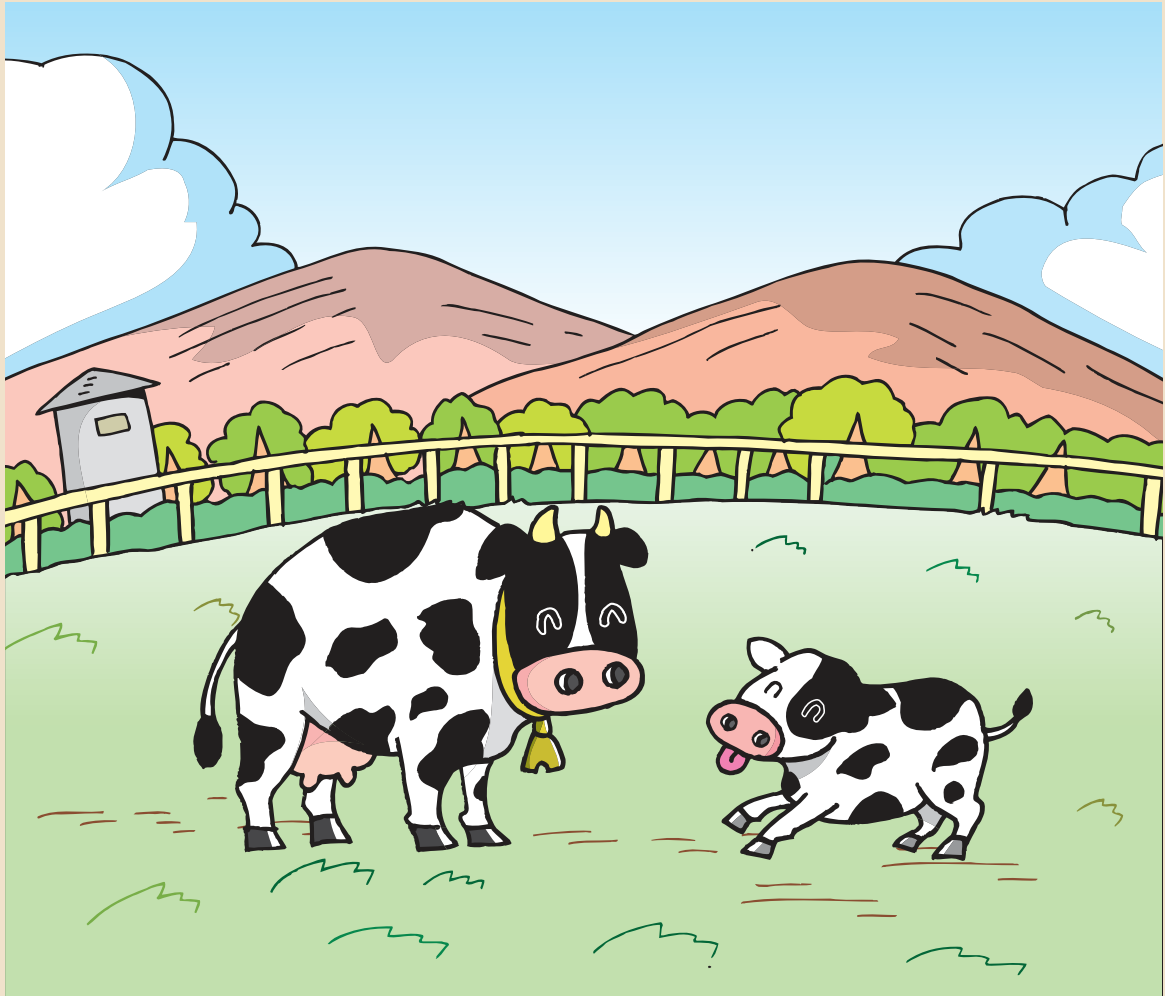


令和3年度

受 講 生 募 集



資格取得・受験講座
パソコン講座
生涯学習講座

富山市職業訓練センター

〒930-0916 富山市向新庄町1-14-40
TEL076-451-7500 FAX076-451-0436

技能講座WEBサイト
では、パンフレットなど
も掲載しています。



WEBサイト▲

令和3年度 富山市職業訓練センター技能講座

〒930-0916 富山市向新庄町一丁目14番40号 TEL (076) 451-7500 FAX (076) 451-0436

URL <http://www.city.toyama.toyama.jp/shokorodoku/shokugyokunren/chiiikishokugyosenta.html>

E-Mail kunren@city.toyama.toyama.jp

講習時間 (昼) 9:30~16:30 (夜) 18:30~21:00
(午前) 9:00~12:00 (午後) 13:30~16:30

技能講座WEBサイト
では、パンフレットなど
も掲載しています。



WEBサイト▲

1. 職業実務講座 (申込順)

| コース番号 | コース名 | 講習内容 | 定員 | 日数 | 日程 | 時間 | 受講料 | 申込期限(必着) |
|---------------|----------------------|---|----|----|---------------------------------------|----|------------------------|------------------------|
| TT-1 (市委託) | 令和3年入社 新入社員研修 | 職業人としての自覚を高め、仕事に取り組む心構えや、身に付けておきたい基本的なマナー等を習得します。 | 40 | 2 | 4/6(火), 7(水) | 昼 | 6,000 テキスト ・弁当付き | 3/12(金) ※申込順 |
| TT-2 (市委託) | 労務管理実務講座 | 企業における労務管理のポイントについて、実務を中心として習得します。 | 20 | 4 | 5/27(木), 6/1(火), 3(木), 8(火) | 夜 | 3,600 テキスト代別 | 5/7(金) ※申込順 |
| TT-3 (市委託) | 社会保険実務講座 | 企業における社会保険事務について、実務を中心として習得します。 | 20 | 5 | 9/9(木), 14(火), 16(木), 21(火), 28(火) | 夜 | 4,500 テキスト代別 | 8/23(月) ※申込順 |
| TT-4 (市委託) | 新人・若手社員 フォローアップ研修 | 企業人として必要な基本スキルを再確認し、問題意識を持つ人材育成を目的とします。 | 40 | 1 | 9/24(金) | 昼 | 4,000 テキスト ・弁当付き | 9/6(月) ※申込順 |
| TT-5 (市委託) | 令和4年入社 新入社員研修 | (TT-1と同じ) | 40 | 2 | 令和4年 3/24(木), 25(金) | 昼 | 6,000 テキスト ・弁当付き | 令和4年 3/4(金) ※申込順 |

※ 富山市職業訓練センター協会会員は、上記の受講料が1,000円割引となりますので、申し込み時に申し出てください。

2. 資格取得・受験講座 (受験を目的とする方が対象・応募者多数の場合は抽選・テキスト代等と受験料が別に必要)

| コース番号 | コース名 | 講習内容 | 定員 | 日数 | 日程 | 時間 | 受講料 テキスト代別 | 申込期限(必着) |
|---------------|---|---|----|----|---|----|----------------|-----------------|
| TT-6 (市委託) | 簿記3級受験対策講座 | 基本的な簿記の原理や記帳、決算等について習得し、日商簿記検定3級の合格を目指します。 | 15 | 16 | 4/8(木), 13(火), 15(木), 20(火), 22(木), 27(火), 5/6(木), 11(火), 13(木), 18(火), 20(木), 25(火), 27(木), 6/1(火), 3(木), 8(火) | 夜 | 14,400 受験料別 | 3/22(月) |
| TT-7 | Word 3級受験講座 (Word2016) | Wordの基本操作を習得し、最終日に、CS技能評価試験ワープロ3級を受験します。 | 10 | 12 | 6/21(月), 22(火), 24(木), 25(金), 28(月), 29(火), 7/1(木), 2(金), 5(月), 6(火), 8(木), 9(金) | 午後 | 10,800 受験料別 | 6/2(水) |
| TT-8 (市委託) | 簿記2級受験対策講座 (受講条件) 簿記3級を修了 程度の知識があること。 | 企業会計、工業簿記や原価計算について学び、日商簿記検定2級の合格を目指します。 | 15 | 32 | 7/15(木), 20(火), 27(火), 29(木), 8/3(火), 5(木), 10(火), 12(木), 19(木), 24(火), 26(木), 31(火), 9/2(木), 7(火), 9(木), 14(火), 16(木), 21(火), 28(火), 30(木), 10/5(火), 7(木), 12(火), 14(木), 19(火), 21(木), 26(火), 28(木), 11/2(火), 4(木), 9(火), 11(木) | 夜 | 28,800 受験料別 | 6/24(木) |
| TT-9 | Excel 3級受験講座 (Excel2016) | Excelの基本操作を習得し、最終日に、CS技能評価試験表計算3級を受験します。 | 10 | 14 | 8/16(月), 18(水), 20(金), 23(月), 25(水), 27(金), 30(月), 9/1(水), 3(金), 6(月), 8(水), 10(金), 13(月), 15(水) | 夜 | 12,600 受験料別 | 7/28(水) |
| TT-10 | ホームページ作成中級講座 (Webクリエイター受験対策) (HTML5) | TT-16受講者またはホームページ作成経験のある方が対象です。ホームページ作成に必要な技能を習得し、Webクリエイター能力認定試験の合格を目指します。 | 10 | 10 | 8/21(土), 28(土), 9/4(土), 11(土), 18(土), 25(土), 10/2(土), 9(土), 16(土), 23(土) | 午前 | 9,000 受験料別 | 8/2(月) |
| TT-11 | Word 2級受験講座 (Word2016) | Wordの編集機能を使いこなし、最終日に、CS技能評価試験ワープロ2級を受験します。 | 10 | 14 | 令和4年 2/1(火), 3(木), 4(金), 7(月), 8(火), 10(木), 14(月), 15(火), 17(木), 18(金), 21(月), 22(火), 24(木), 25(金) | 夜 | 12,600 受験料別 | 令和4年 1/13(木) |

※ 受講料の中には、テキスト代や受験料は含まれていません。別途、受講者の負担となります。

- 申し込みは、申込書に記入の上、申込期限(必着)までに提出してください。FAX、郵送、電子メールもしくは窓口で受け付けます。市ホームページ「職業訓練センター」で検索から申し込むこともできます。
- 受講決定は、開講日の14日前をめどに、ハガキでご案内します。なお、受講料等は、開講日に窓口でお支払い願います。
- 受講決定(ハガキ通知)後のキャンセルは、キャンセル料が必要な場合があります。また、受講開始後にキャンセルされる場合は、受講料、テキスト代等は返還できません。詳細については、お問い合わせください。
- 講習内容や日程等を変更させていただく場合があります。また、応募者が定員に満たない場合など、講座を中止することがあります。中止となった場合は、受講決定に変更してハガキで中止のご案内をします。
- 最新の情報は、ホームページまたは電話で確認願います。

3. パソコン実用講座（応募者多数の場合は抽選・テキスト代等が別に必要）

| コース番号 | コース名 | 講習内容 | 定員 | 日数 | 日程 | 時間 | 受講料 テキスト代別 | 申込期限 (必着) |
|-------|--|---|----|----|--|--|----------------|--------------|
| TT-12 | Word 初級講座 | 日本語入力、文書の編集・レイアウト等を習得します。 | 10 | 5 | 5/7(金), 10(月), 11(火), 13(木), 14(金) | 午前 | 6,000 | 4/8(木) |
| TT-13 | Excel 初級講座 | データや計算式の入力、基本的なグラフ作成などを習得します。 | 10 | 5 | 5/17(月), 18(火), 20(木), 21(金), 24(月) | 午後 | 6,000 | 4/14(水) |
| TT-14 | Word マスター講座 | Word2016 初級から中級クラスの連続コース。 | 10 | 8 | 5/21(金), 24(月), 25(火), 27(木), 28(金), 31(月), 6/1(火), 6/3(木) | 午前 | 9,600 | 5/6(木) |
| TT-15 | Excel マスター講座 | Excel2016 初級から中級クラスの連続コース。 | 10 | 8 | 6/7(月), 8(火), 10(木), 11(金), 14(月), 15(火), 17(木), 18(金) | 午後 | 9,600 | 5/19(水) |
| TT-16 | はじめてのホームページ作成講座 (HTML5) | 初心者を対象にホームページ作成の流れや作成に必要な基礎知識・タグの記述方法などを習得します。 | 10 | 5 | 7/8(木), 9(金), 12(月), 13(火), 15(木) | 夜 | 6,000 | 6/21(月) |
| TT-17 | Excel 活用による品質管理講座 | 品質管理手法である「QC7つ道具」について解説し、Excel でパレート図、ヒストグラム、管理図といったグラフを作成できる知識と技能を学びます。 | 10 | 3 | 7/21(水), 28(水), 8/4(水) | 夜 | 3,600 | 7/2(金) |
| TT-18 | 情報セキュリティ講座 ～企業・組織が取るべき対策と個人で行うべき未然防止対策～ | 1. 情報セキュリティ対策 2. 企業における情報セキュリティ対策と対応例 3. クラウドサービス活用時のセキュリティ対策 4. 企業・組織としての取り組み 5. 個人として行うべきセキュリティ対策 | 10 | 2 | 8/5(木), 6(金) 5日は9:30～16:30 6日は9:00～12:00 | 9:30 ～ 16:30 9:00 ～ 12:00 | 3,600 | 7/19(月) |
| TT-19 | PowerPoint 入門講座 (プレゼンテーション基礎) (PowerPoint2016) | PowerPoint を使ったプレゼンテーションの基礎知識と、イラストやグラフなどを使った効果的なスライド作成技能を学びます。 | 10 | 5 | 9/17(金), 22(水), 24(金), 27(月), 29(水) | 夜 | 6,000 | 8/31(火) |
| TT-20 | デジカメ活用・画像処理入門講座 | デジカメの基本操作と、撮影した画像の基本的な編集・加工方法を学びます。また、その画像を年賀状などに活用します。 | 10 | 5 | 9/27(月), 28(火), 29(水), 30(木), 10/1(金) ※連続5日間 | 午後 | 6,000 ※デジカメ | 9/7(火) |
| TT-21 | Word 実務 (中級) 講座 | いろいろな文書の作成、美しいレイアウト方法などを習得し、会議、町内会やサークル等で役立つ書類を Word で作ります。 | 10 | 5 | 10/4(月), 5(火), 7(木), 8(金), 12(火) | 午前 | 6,000 | 9/15(水) |
| TT-22 | Word・Excel 連携講座 (Ms Office2016) | Word や Excel で、グラフや写真、図形を挿入した企画書や、報告書の作成方法を学びます。 | 10 | 5 | 11/25(木), 26(金), 29(月), 30(火), 12/2(木) | 夜 | 6,000 | 11/9(火) |
| TT-23 | ビジネスに役立つ Excel 関数実務講座 | Excel の基本機能をマスターされている方を対象に知っていると業務効率が抜群に上がる関数を学びます。 | 10 | 5 | 12/6(月), 7(火), 9(木), 10(金), 13(月) | 夜 | 6,000 | 11/16(火) |
| TT-24 | Excel 中級講座 | 基本的な関数の使い方や、データ集計方法などを習得し、Excel の基本機能を使いこなします。 | 10 | 4 | 令和4年 1/6(木), 7(金), 11(火), 13(木) | 午後 | 4,800 | 12/9(木) |
| TT-25 | データベース入門 Access 基礎講座 (Access2016) | データベースの作成方法およびその活用についての基礎知識と、Access に備わっているさまざまな機能の基本を学びます。 | 10 | 6 | 令和4年 1/17(月), 18(火), 20(木), 21(金), 24(月), 25(火) | 夜 | 7,200 | 12/15(水) |

※ 受講料の中には、テキスト代等は含まれていません。別途、受講者の負担となります。

【お勧めします！】

富山市職業訓練センターでは、「簿記の資格取得講座」や「労務・社会保険の実務講座」、「Excel や Word の資格取得講座」、「情報セキュリティ講座」などキャリアアップを目指す講座を用意しております。

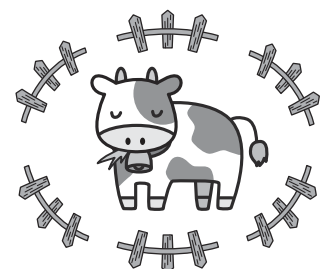
このほか、「Access 基礎講座」や「ホームページ作成講座」といったパソコン講座も揃えております。

管理業務で役立つ「Excel 活用による品質管理講座」もお勧めの講座です。

また、一般技能・生涯学習講座では、「水彩画入門」や「書道入門」、「写真撮影入門」、「中国語入門」、「着物着付け講座」の講座など、個人で楽しく学べる講座を揃えております。

👉 「着物着付け講座」は初心者向けの「着物着付け入門講座」、経験者向けの「着物着付け応用講座」を揃え、入門講座を受講後、引き続き応用講座にステップアップも可能となっています！

※着物着付け応用講座は、着物を一人で着れる方を対象としています。



4. 一般技能・生涯学習講座（応募者多数の場合は抽選・教材費等が別に必要）

| コース番号 | コース名 | 講習内容 | 定員 | 日数 | 日程 | 時間 | 受講料 教材費別 | 申込期限 (必着) |
|----------------|---|--|----|----|--|---------------------|-------------|--------------|
| TT-26 (市委託) | 書道入門講座 山本文雄先生 | 楽しみながら書道の心得を身に付けます。講座終了後も、OB・OGによる書会で、長く続けることができます。なお、競書はありません。 | 20 | 12 | 4/10(土), 24(土), 5/8(土), 22(土), 6/12(土), 26(土), 7/10(土), 24(土), 8/28(土), 9/11(土), 25(土), 10/9(土) | 午前 | 16,800 | 3/24(水) |
| TT-27 (市委託) | 水彩画入門講座 川西重澄先生 | 初心者から経験者の方まで、水彩で身近な草花を描きます。マイペースで自由に描くことを楽しみながら、日常生活に豊かな彩を加えます。 | 10 | 12 | 4/15(木), 5/6(木), 20(木), 6/3(木), 17(木), 7/1(木), 15(木), 8/5(木), 19(木), 9/2(木), 16(木), 10/7(木) ※第1,3木曜日 | 午後 | 16,800 | 3/26(金) |
| TT-28 (市委託) | 着物着付け入門講座 野村恵美子先生 | 着物の基礎・着たときの所作やマナーを一緒に学びます。 (女性限定) | 10 | 8 | 4/20(火), 27(火), 5/11(火), 25(火), 6/8(火), 22(火), 7/13(火), 27(火) | 13:30 ~ 16:00 | 11,200 | 4/7(水) |
| TT-29 (市委託) | 写真撮影入門講座 中村高志先生 | お持ちのカメラで楽しみながらイメージどおりの写真を撮って、永くカメラと付き合えることを目指します。 | 10 | 11 | 7/3(土), 17(土), 8/7(土), 21(土), 9/4(土), 18(土), 10/2(土), 16(土), 11/6(土), 20(土), 12/4(土) ※8月21日のみ9:30~16:30 | 午後 | 14,400 | 6/16(水) |
| TT-30 (市委託) | 着物着付け応用講座 ※着物を一人で着れる方を対象としています。 野村恵美子先生 | 着物着付け入門講座よりワンステップ上となる実技の充実した着付けを学びます。 (女性限定) | 10 | 8 | 8/17(火), 24(火), 9/7(火), 21(火), 10/12(火), 26(火), 11/9(火), 16(火) | 13:30 ~ 16:00 | 11,200 | 7/30(金) |
| TT-31 (市委託) | 中国語入門講座 青海燕燕先生 | 中国の文化(歌等)や風習(太極拳等)などに触れながら、中国語の基本を学びます。発音方法を習得し、簡単な会話ができるようになることを目標とします。 | 10 | 15 | 8/21(土), 28(土), 9/11(土), 25(土), 10/9(土), 23(土), 11/13(土), 27(土), 12/11(土), 18(土), 25(土), 令和4年 1/8(土), 22(土), 2/12(土), 26(土) | 13:30 ~ 15:30 | 14,400 | 8/2(月) |

※ 受講料の中には、教材費やテキスト代等は含まれていません。別途、受講者の負担となります。また、道具が必要な場合があります。

【注意】以上の講座は、富山市職業訓練センター協力が主催するものであり、職業能力開発促進法の定めによる職業訓練ではありません。

コース番号に(市委託)と表記されている講座については、富山市から委託を受け、富山市職業訓練センター協力が主催する講座です。

◇申し込みは、申込書に記入の上、申込期限(必着)までに提出してください。FAX、郵送、電子メールもしくは窓口で受け付けます。市ホームページ(このパンフレット表紙のQRコード読み込み、もしくはインターネット上で「職業訓練センター」で検索)から申し込むこともできます。

◇受講決定は、開講日の14日前をめどに、ハガキで案内します。なお、受講料等は、開講日に窓口でお支払い願います。

◇受講決定(ハガキ通知)後のキャンセルは、キャンセル料の負担が必要な場合があります。また、受講開始後にキャンセルされる場合は、受講料、テキスト代等は返還できません。

最新の情報は、ホームページまたは電話で確認してください。

