

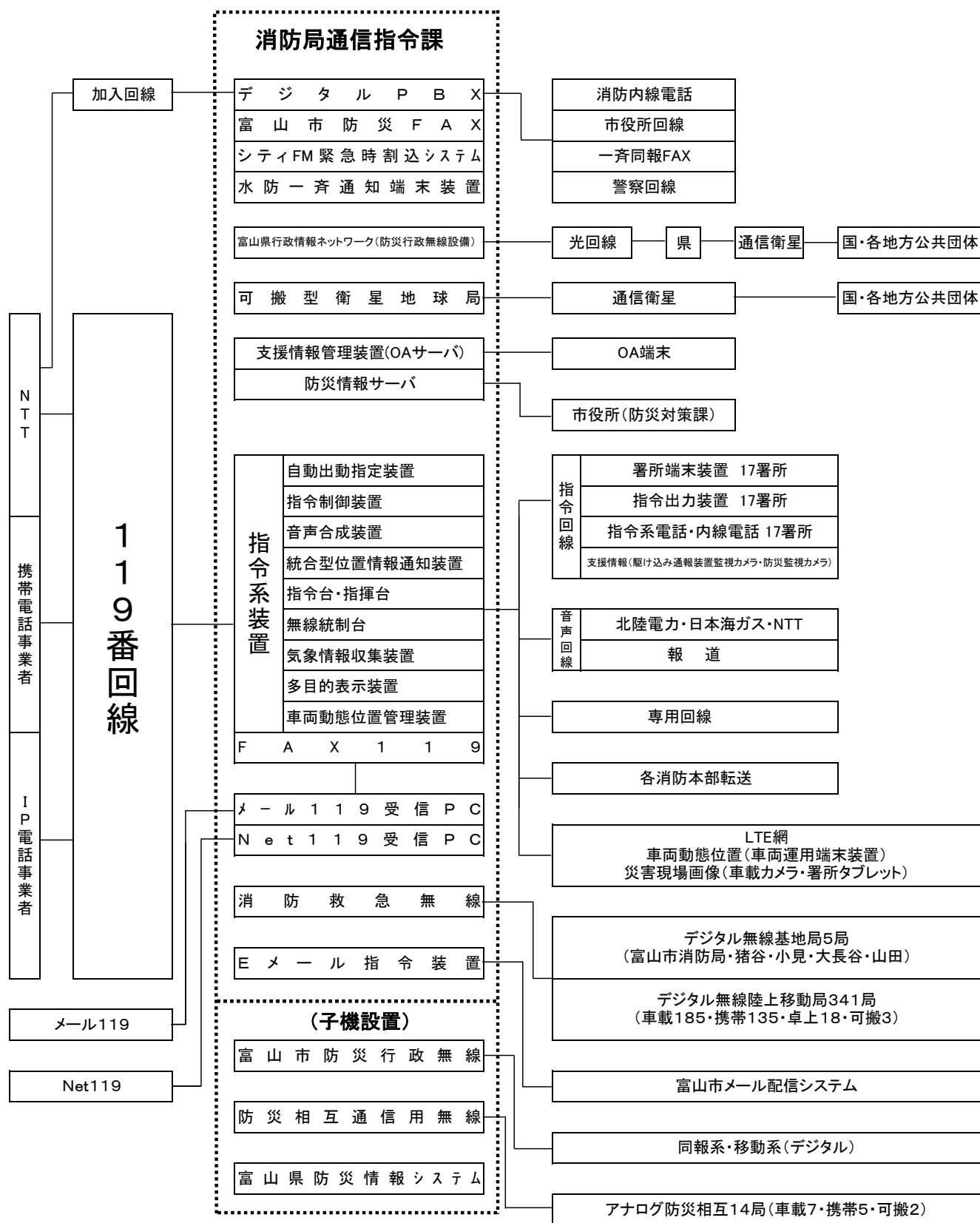
通信指令

119番の受信から災害発生場所の決定、出動車両の選別等を迅速・的確に行う消防総合情報管理システム及び消防救急デジタル無線システムを運用しています。

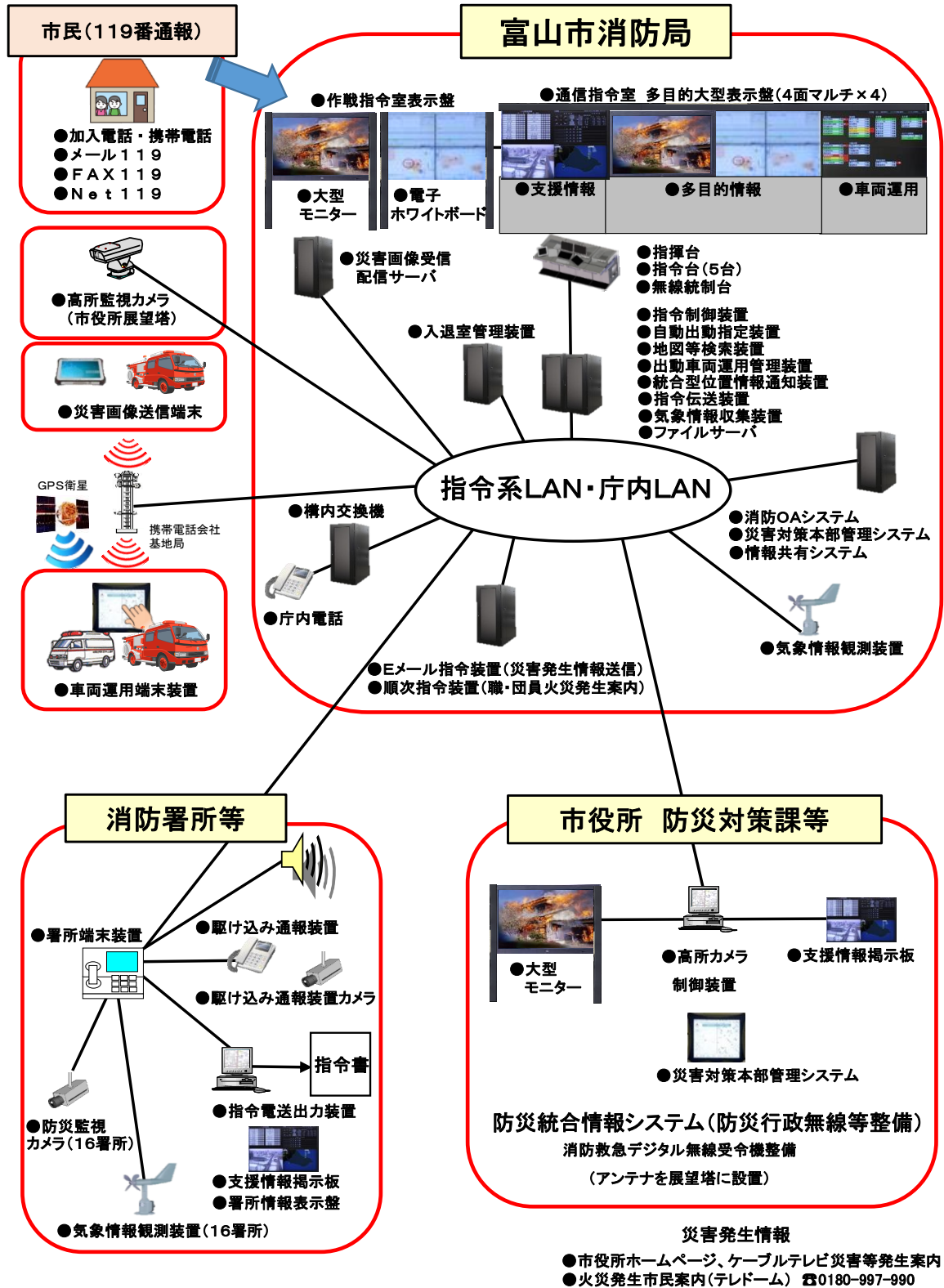
この二つのシステムを円滑・効率的に活用し、これからも市民の皆様のさらなる「安心・安全」の確保に努めます。



消防通信系統図



消防総合情報管理システムイメージ図



無線局

活動波

- (1) 活動波 1 c h
- (2) 活動波 2 c h
- (3) 活動波 3 c h
- (4) 活動波 4 c h
- (5) 活動波 5 c h
- (6) 活動波 6 c h

共通波

- (7) 統制波 1 c h
- (8) 統制波 2 c h
- (9) 統制波 3 c h
- (10) 主運用波 1 c h (他県)
- (11) 主運用波 2 c h (他県)
- (12) 主運用波 3 c h (他県)
- (13) 主運用波 4 c h (他県)
- (14) 主運用波 5 c h (富山県波)
- (15) 主運用波 6 c h (他県)
- (16) 主運用波 7 c h (他県)

無線局数(基地局・陸上移動局)

(令和3年4月1日)

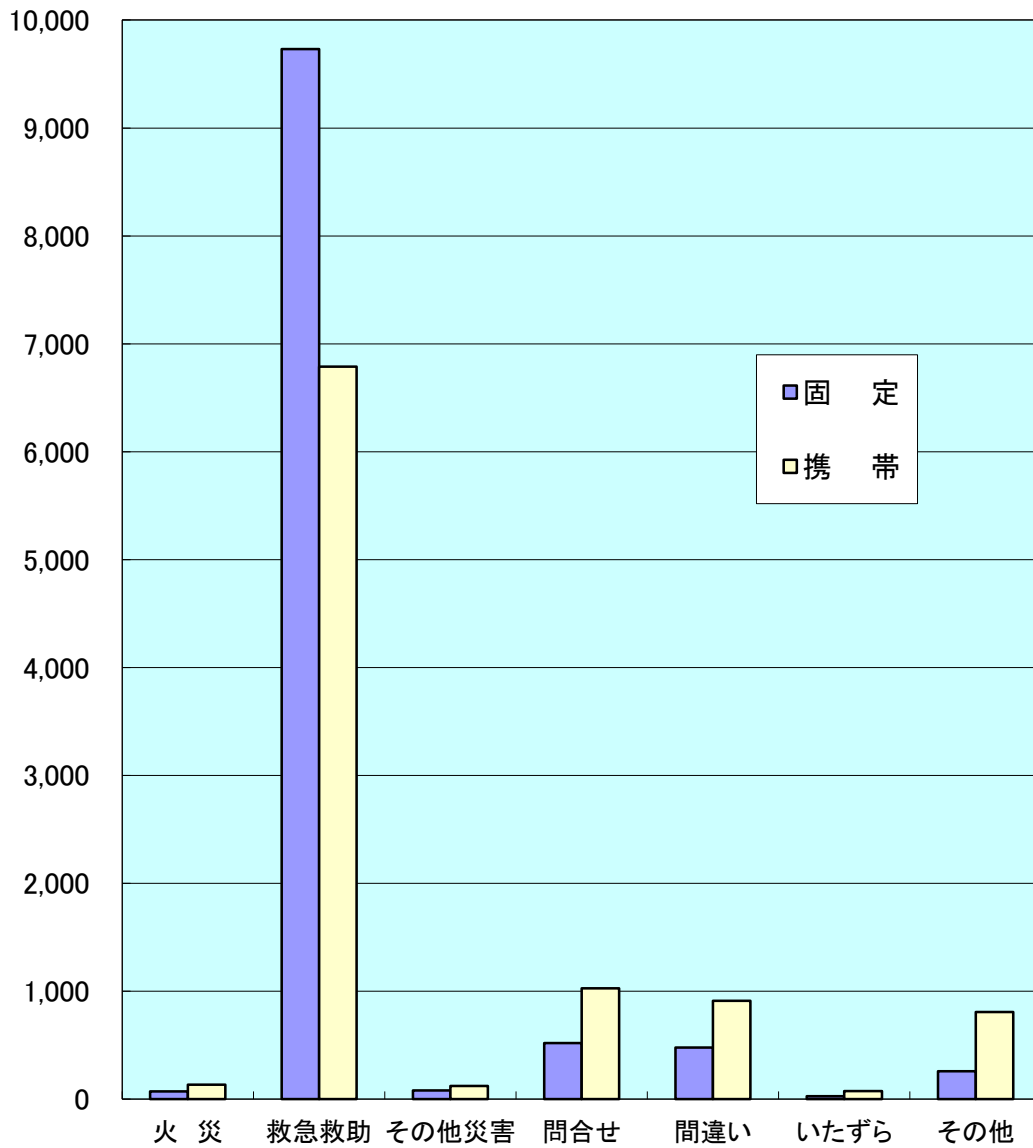
	デジタル無線							アナログ無線	
	基地局 (10W)	移動局						防災相互波	船載
		車載 (10W)	車載 (5W)	携帯 (5W)	卓上 (10W)	可搬 (10W)	分団車載 (10W)		
本部	1	15	1	10	1	2		3	
富山		24		41	5	1	24	1	
富山北		14		21	3		11	8	1
呉羽		5		8	1		6		
水橋		5		8	1		5		
大沢野	1(猪谷)	9		13	2		16		
大山	1(小見)	10		12	2		5		
八尾	1(大長谷)	5		8	1		11		
婦中	1(山田)	9		14	2		10	2	
計	5	96	1	135	18	3	88	14	1

※消防救急デジタル無線は、緊急消防援助隊等の活動時に他県で使用している主運用波も使用できるよう整備することと消防庁から指示があり、移動局（携帯、車載、卓上、可搬）には主運用波を全て実装している。

固定電話(加入・IP)、携帯電話からの119番受信状況

(令和2年)

通報種別件数

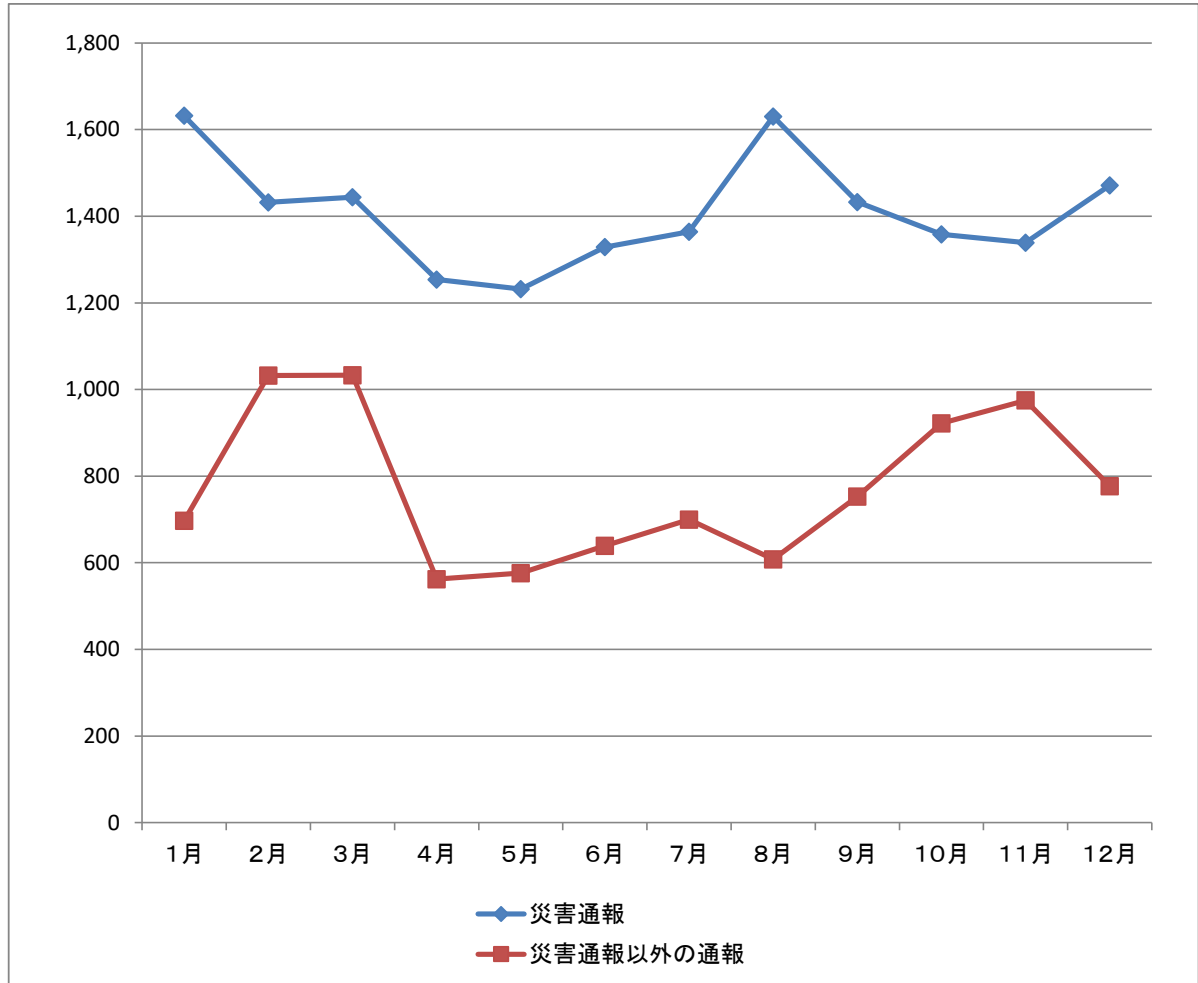


	火災	救急救助	その他災害	問合せ	間違い	いたずら	その他	合計
固定	70	9,730	78	517	476	27	258	11,156
携帯	133	6,787	120	1,027	911	74	805	9,857
(転送)受	(2)	(74)	(9)				(1)	(86)
(転送)送		(122)	(1)	(5)			(2)	(130)
合計	203	16,517	198	1,544	1,387	101	1,063	21,013

※訓練・試験を除く

月別通報受信状況

(令和2年)



		1月	2月	3月	4月	5月	6月	7月	8月	9月	10月	11月	12月	計
災害通報	火災通報	20	27	11	54	9	15	18	10	13	12	6	8	203
	救急通報	1,589	1,385	1,409	1,181	1,205	1,271	1,308	1,584	1,399	1,335	1,309	1,424	16,399
	救助通報	8	12	11	6	4	14	12	13	6	8	11	13	118
	その他災害通報	15	8	13	13	14	29	26	23	15	3	13	26	198
災害通報小計		1,632	1,432	1,444	1,254	1,232	1,329	1,364	1,630	1,433	1,358	1,339	1,471	16,918
災害通報以外の通報	訓練	98	202	515	64	88	167	180	129	252	368	432	260	2,755
	試験	197	507	186	158	174	167	167	144	144	218	203	159	2,424
	いたずら	12	8	8	8	6	6	10	4	6	11	7	15	101
	間違い	130	106	113	104	92	103	109	103	134	120	140	133	1,387
	病院問合せ	73	45	39	60	49	43	40	60	45	53	38	41	586
	問合せ	74	72	95	86	89	65	88	84	86	71	65	83	958
	その他	113	92	77	82	78	88	106	84	86	81	90	86	1,063
その他の通報小計		697	1,032	1,033	562	576	639	700	608	753	922	975	777	9,274
総計		2,329	2,464	2,477	1,816	1,808	1,968	2,064	2,238	2,186	2,280	2,314	2,248	26,192

※「その他災害通報」とは、火災・救急・救助以外の災害通報をいう。