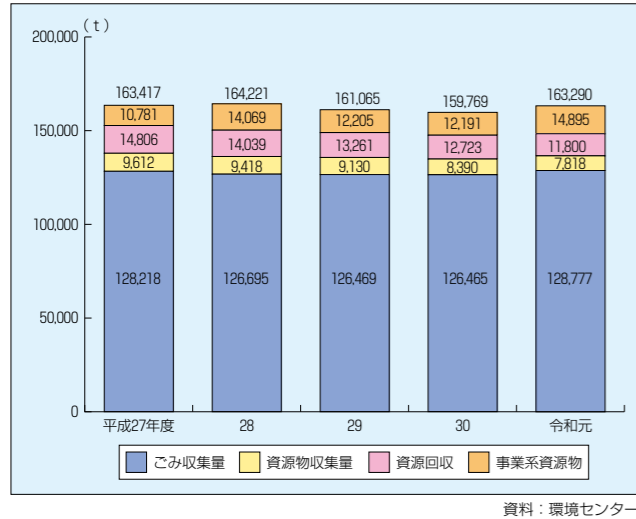


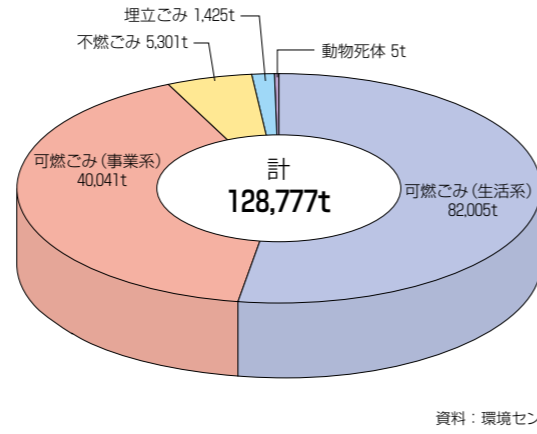
# 環境

令和元年度のごみ総排出量（一般廃棄物）は、16万3,290トンとなり、昨年度より増加した。なお、リサイクル率（資源化）は23.47%となっている。  
 都市公園は、箇所数、面積ともに増加傾向にあり、令和元年度の一人当たり面積は14.50㎡となった。  
 令和元年度の水道普及率は98.87%、下水道普及率は92.52%となった。

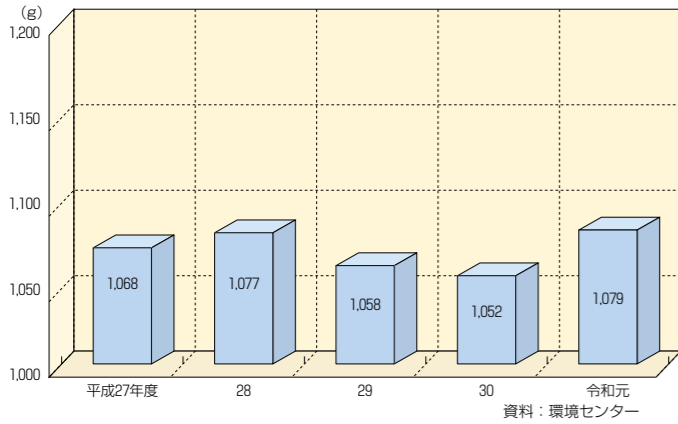
## ごみ総排出量（一般廃棄物）



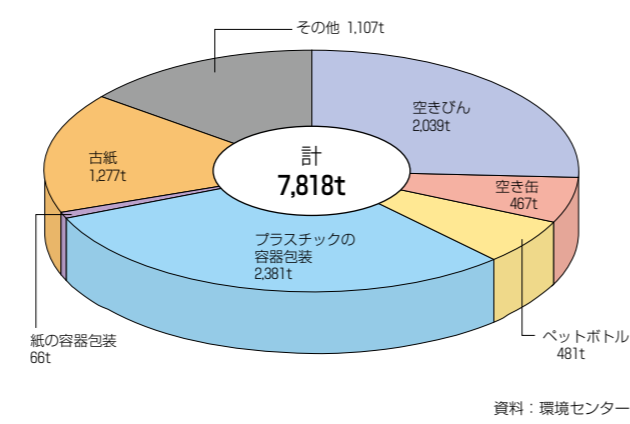
## ごみ収集の内訳（令和元年度）



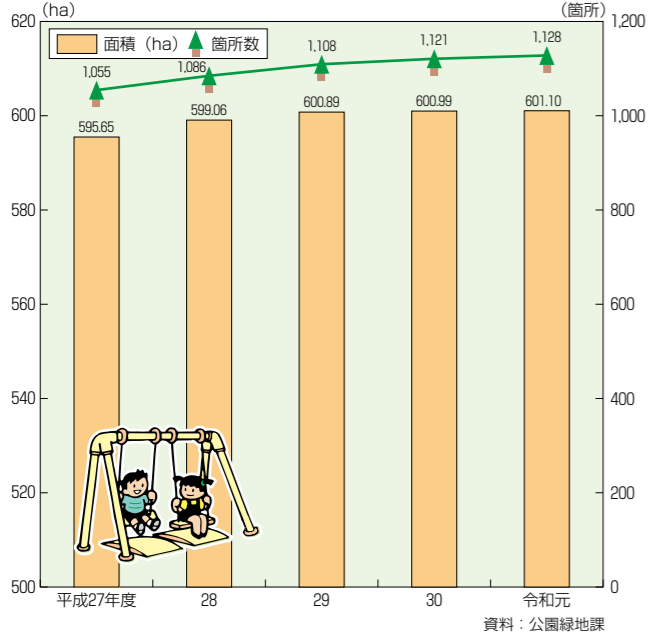
## 1人1日当たりごみ排出量の推移（一般廃棄物）



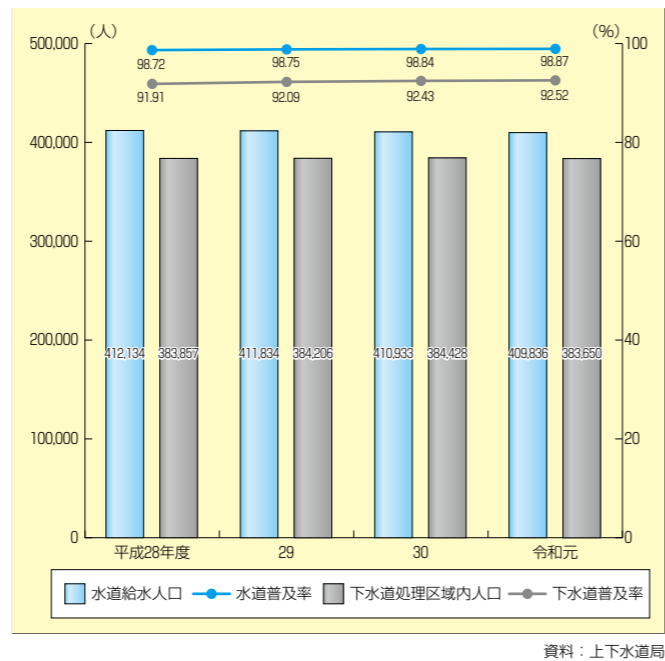
## 資源物収集の内訳（令和元年度）



## 都市公園の推移



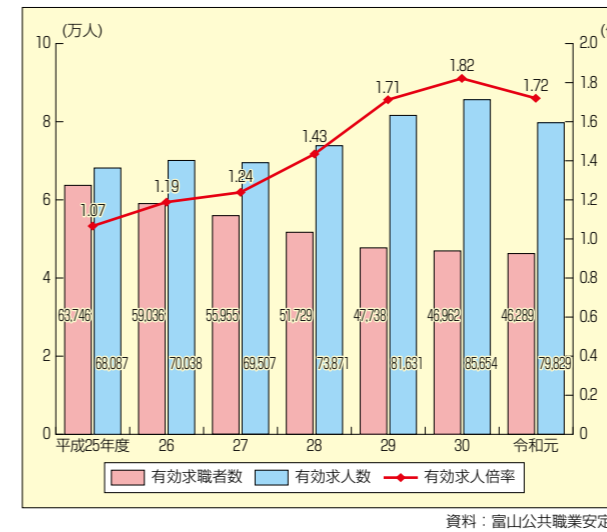
## 水道（簡易水道含む）及び下水道普及率



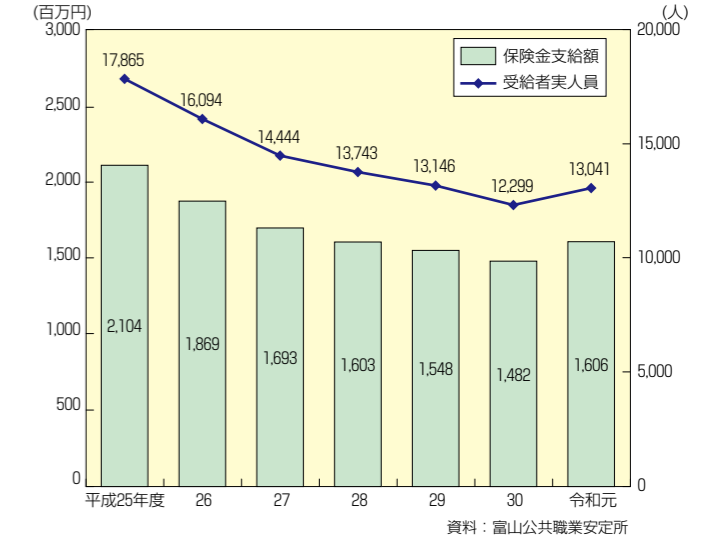
# 労働

富山公共職業安定所管内の令和元年度一般労働者の有効求人倍率は1.72となり、昨年に引き続き、1倍を大きく上回る結果となった。  
 雇用保険の給付状況では、保険金支給額・受給者実人員共に前年から増加した。  
 年齢階級別有業率では、45～49歳の富山市の女性有業率は全国と比較して10ポイント程度高く、富山の女性の働きぶりがうかがえる。

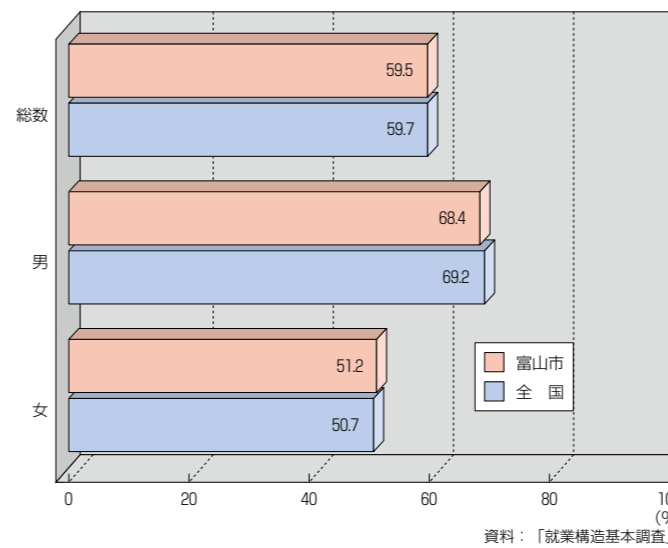
## 職業紹介状況（富山所管内分）の推移



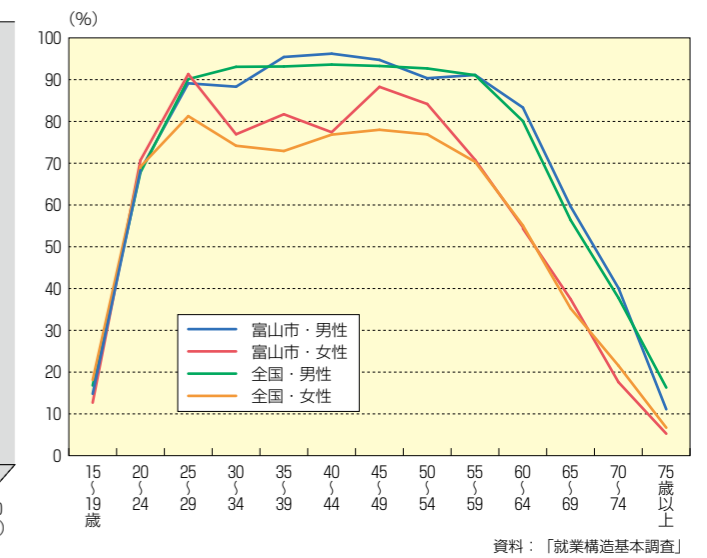
## 雇用保険の給付状況



## 15歳以上有業率（平成29年）



## 年齢階級別有業率（平成29年）



## 雇用形態別雇用者割合（平成29年）

