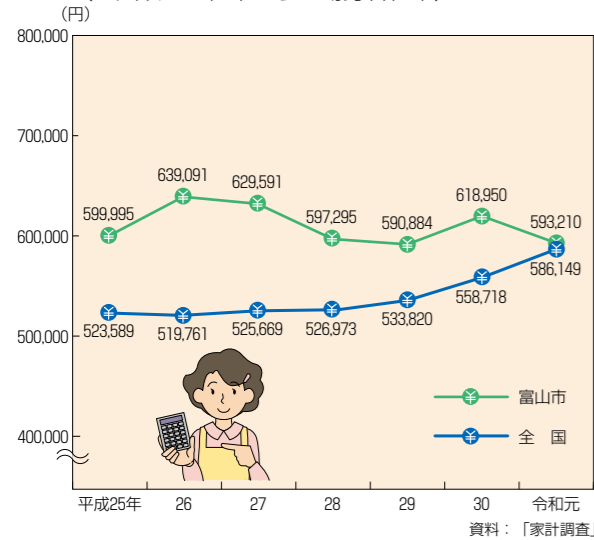


くらし

富山市の二人以上の世帯のうち勤労者世帯において、実収入は1世帯当たり1か月平均593,210円で全国第17位（都道府県庁所在市別順位）、可処分所得は1か月平均499,675円で、全国第12位であった。

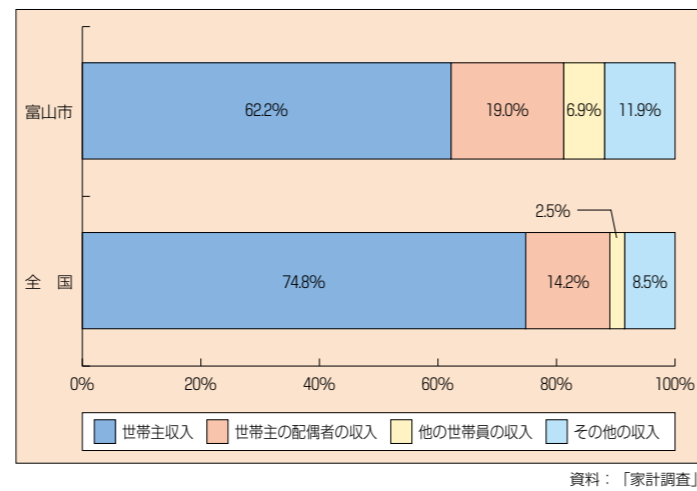
■ 1世帯あたり年平均1か月間の実収入の推移

（二人以上の世帯のうち勤労者世帯）



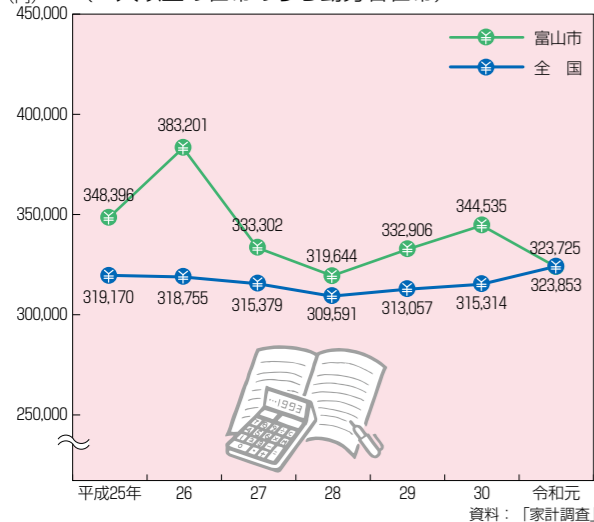
■ 実収入の内訳（令和元年）

（二人以上の世帯のうち勤労者世帯）



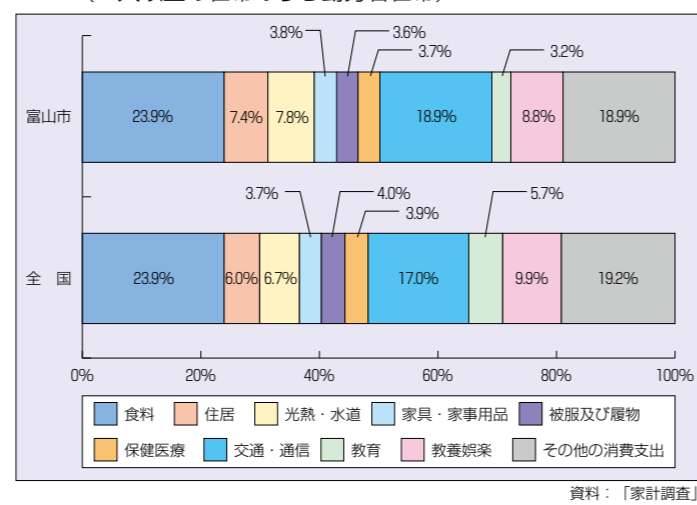
■ 1世帯あたり年平均1か月間の消費支出の推移

（二人以上の世帯のうち勤労者世帯）



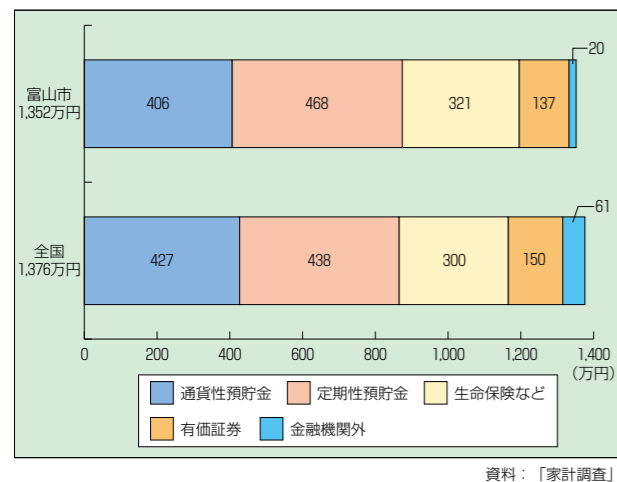
■ 消費支出の内訳（令和元年）

（二人以上の世帯のうち勤労者世帯）



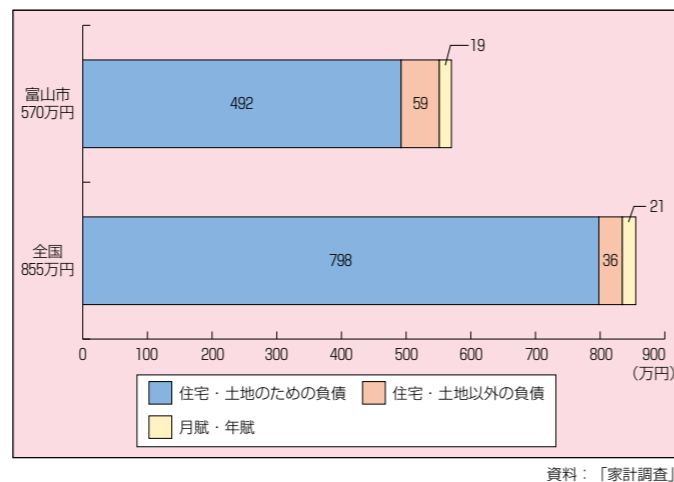
■ 貯蓄の種類別現在高

（二人以上の世帯のうち勤労者世帯、令和元年）

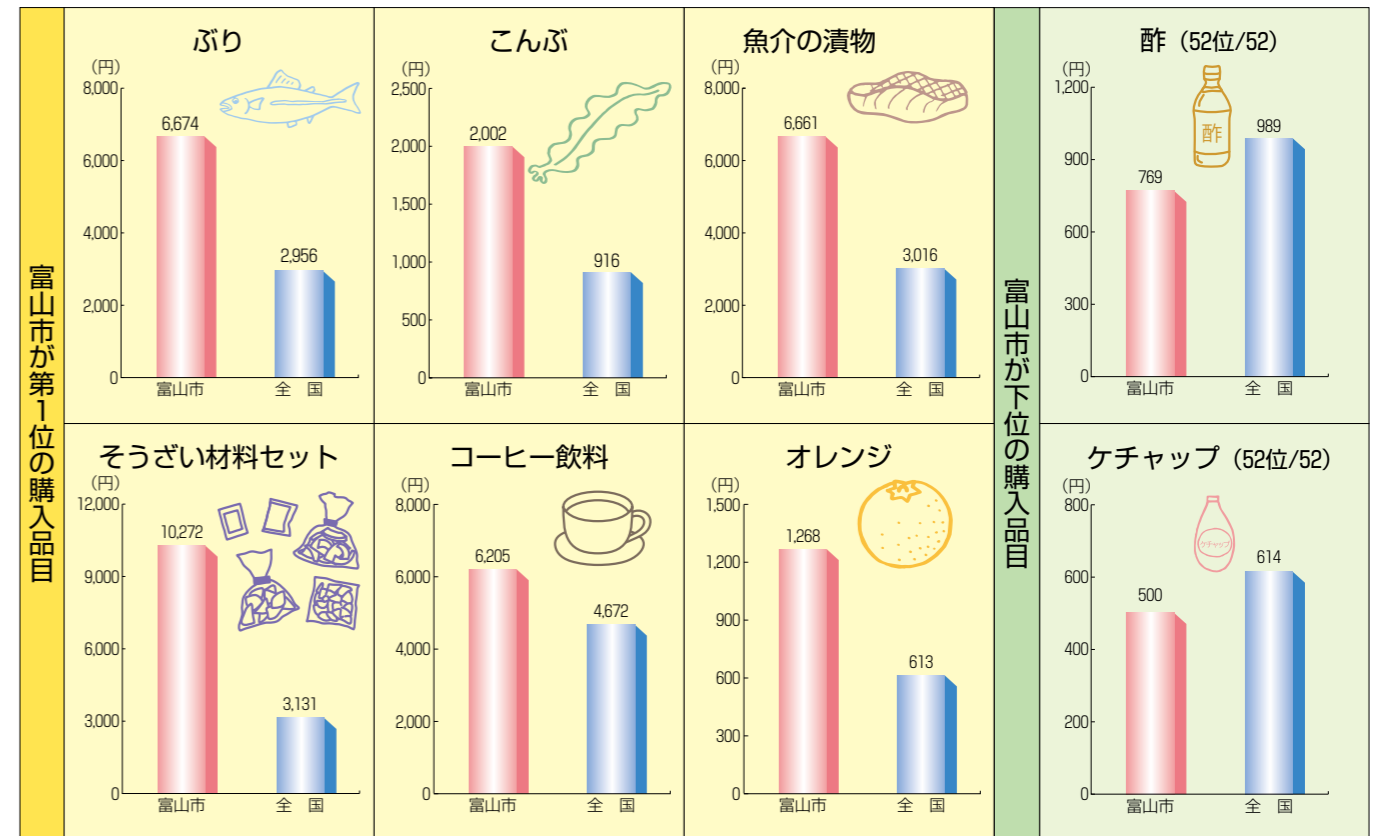


■ 負債の種類別現在高

（二人以上の世帯のうち勤労者世帯、令和元年）



■ 1世帯当たり年間の品目別支出金額（平成29～令和元年平均・二人以上の世帯、都道府県庁所在市及び政令指定都市）



■ 1世帯当たり年平均1か月の都道府県庁所在市主要指標一覧

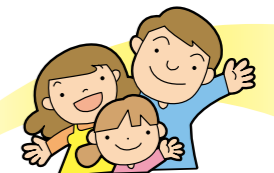
収入と支出（令和元年 二人以上の世帯）

	二人以上の世帯				うち勤労者世帯											
	消費支出(円)	順位	エンゲル係数(%)	順位	実収入(円)	順位	可処分所得(円)	順位	消費支出(円)	順位	平均消費性向(%)	順位	平均貯蓄率(%)	順位	黒字(円)	順位
富山市	307,640	9	25.5	22	593,210	17	499,675	12	323,725	20	64.8	36	36.5	8	175,949	10
全国平均	293,379		25.7		586,149		476,645		323,853		67.9		31.4		152,792	

資料：「家計調査」

世帯構成（令和元年 二人以上の世帯のうち勤労者世帯）

	世帯人員(人)	有業人員(人)	世帯主の年齢(歳)	65歳以上人員(人)
富山市	3.41	1.94	49.9	0.38
全国	3.31	1.77	49.6	0.26



■ 消費者物価指数の推移と総合指数の対前年比

