

アンケート結果で多かった意見を図で紹介します

※一つの図に複数の方の意見をまとめているものもあります

【鳥】

全体として鳥を表すという見方です。

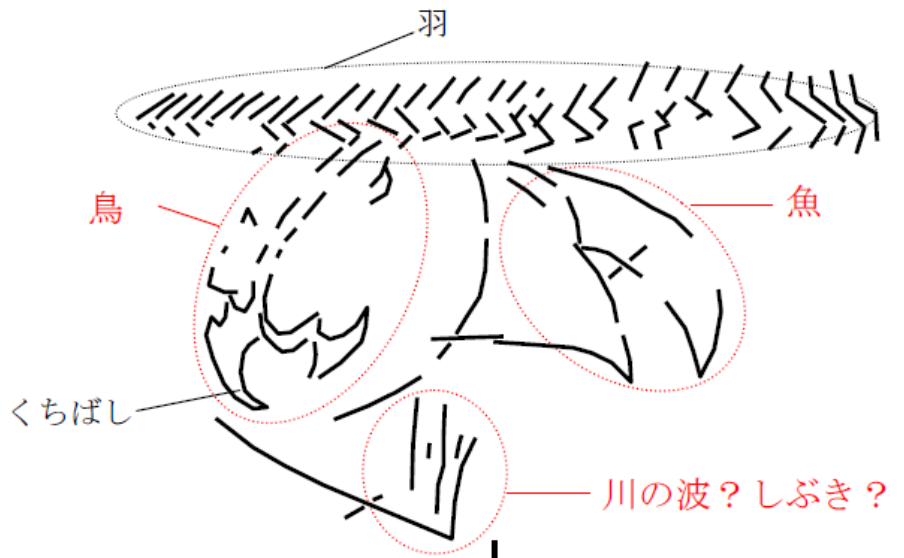
左下にくちばしがあり、その上にとさかがあると見ます。右のヒレ状の三角が羽や胴体を表し、下の縦線が足を表すというものです。



【鳥と魚】

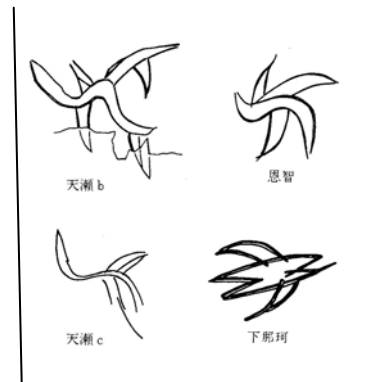
左が鳥を表し、右が魚を表すという見方です。

鳥の部分は、下にくちばしがあり、上にある刻み目が羽を表すという意見がありました。また、魚の下にある縦線は、川の波やしぶきを表すのでは？という意見もありました。



【龍】

右にある他の遺跡の龍の図を参考にすると、今市遺跡の三角形のものは龍のヒレを表すという見方ができます。



龍のヒレ

<他の遺跡出土の龍の図>

春成秀爾 1991「絵画から記号へ」『国立歴史民俗博物館研究報告 35』