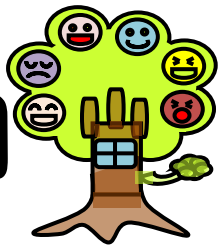


平成 29 年

1 月



# 山田じどうかんだより

「児童館だより」は、富山市ホームページでもご覧になれます。

〒930-2101  
富山市山田中瀬106  
TEL・FAX (076) 457-2080  
開館時間 月～金曜日 9:30～18:00  
土・日・休日 9:30～17:00  
休館日 12月28日～1月3日

わ・わ・わ  
和・輪・話

ひろ やまだじどうかんだより  
広がるえがおの山田児童館



1 月は「お正月あそび」月間です。

日	月	火	水	木	金	土
1 休館日	2 休館日	3 休館日	4	5	6	7
8	9	10	11	12	13	14
			← お正月あそび週間 →			
15	16 ピンポン 教室	17 はちみつ タイム (0歳以上)	18 作って あそぼう	19	20	21
22	23	24 はちみつ タイム (0歳以上)	25	26 消火避難訓練	27	28 わくわく ゲームクラブ
29	30	31 はちみつ タイム (0歳以上)				

## つく 作ってあそぼう

日時：1月18日(水)  
午後3時～4時  
みんなとおもちゃを作ろう！  
☆講師…中村一雄先生  
☆対象…小学生以上



## しょうがつ しょうかん お正月あそび週間

日時：1月11日(水)～13日(金)  
午後3時～4時30分  
すごろく、ふくわらい、かるた、こま回し  
などを楽しみましょう。  
☆対象…小学生以上



## きょうしつ ピンポン教室

日時：1月16日(月)  
午後3時～4時30分  
☆講師…岩森優範先生  
☆対象…小学生



あけましておめでとうございます

ことし  
今年も、たくさんの  
こどもたちと共に



げんき たの  
元気に、楽しく、

かつどう おも  
活動していきたいと思います。

わが  
どうぞよろしくお願ひいたします。

しょくいんいちどう  
職員一同

## はちみつタイム (親子サークル)

日時：1月17日・24日・31日(火)  
午前10時30分～11時30分

季節の工作や手遊び、リズム体操を楽しみましょう。

\*24日(火)は保健師さんによる身体計測があります。

\*はちみつタイムは平成28年4月2日現在0歳以上のお子さんが対象です。

## <わくわくゲームクラブ>

日時：1月28日(土)  
午前10時30分～11時30分



## \* ひだまいコラム \*

さくねん やまだじどうかんだより たつきゅう たの  
昨年から、山田児童館には卓球を楽しむに  
らいかん こどもたちが増えました。子ども同士  
でラケットの持ち方を教えあったり、サーブの  
れんしゅう をしたり、ラリーを楽しんだりしていま  
す。こま回しも人気のあそびで、児童活動室で  
は毎日のように対戦しています。

ことし  
今年も、あそびを通して  
とも わ ひろ  
友だちの「輪」を広げて  
いきたいと思ひます。

