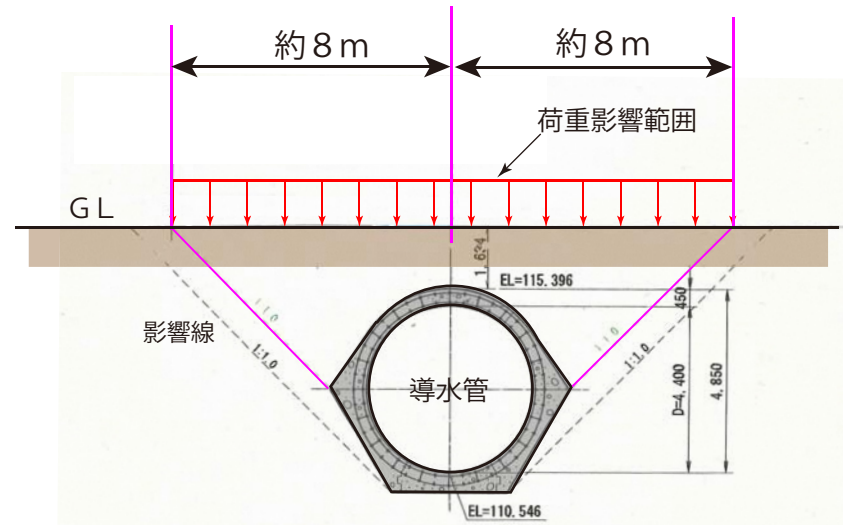


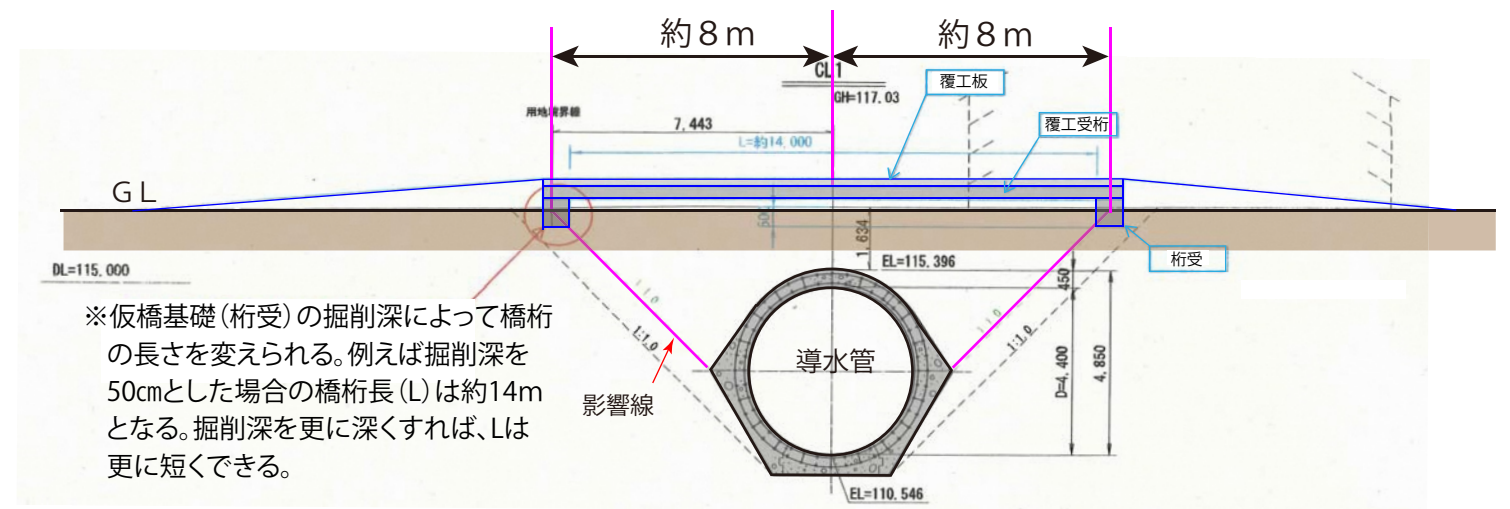
添付資料 7 北陸電力導水管への荷重影響範囲図

【参考】導水管用地横断のための仮設橋を架ける場合

断面図

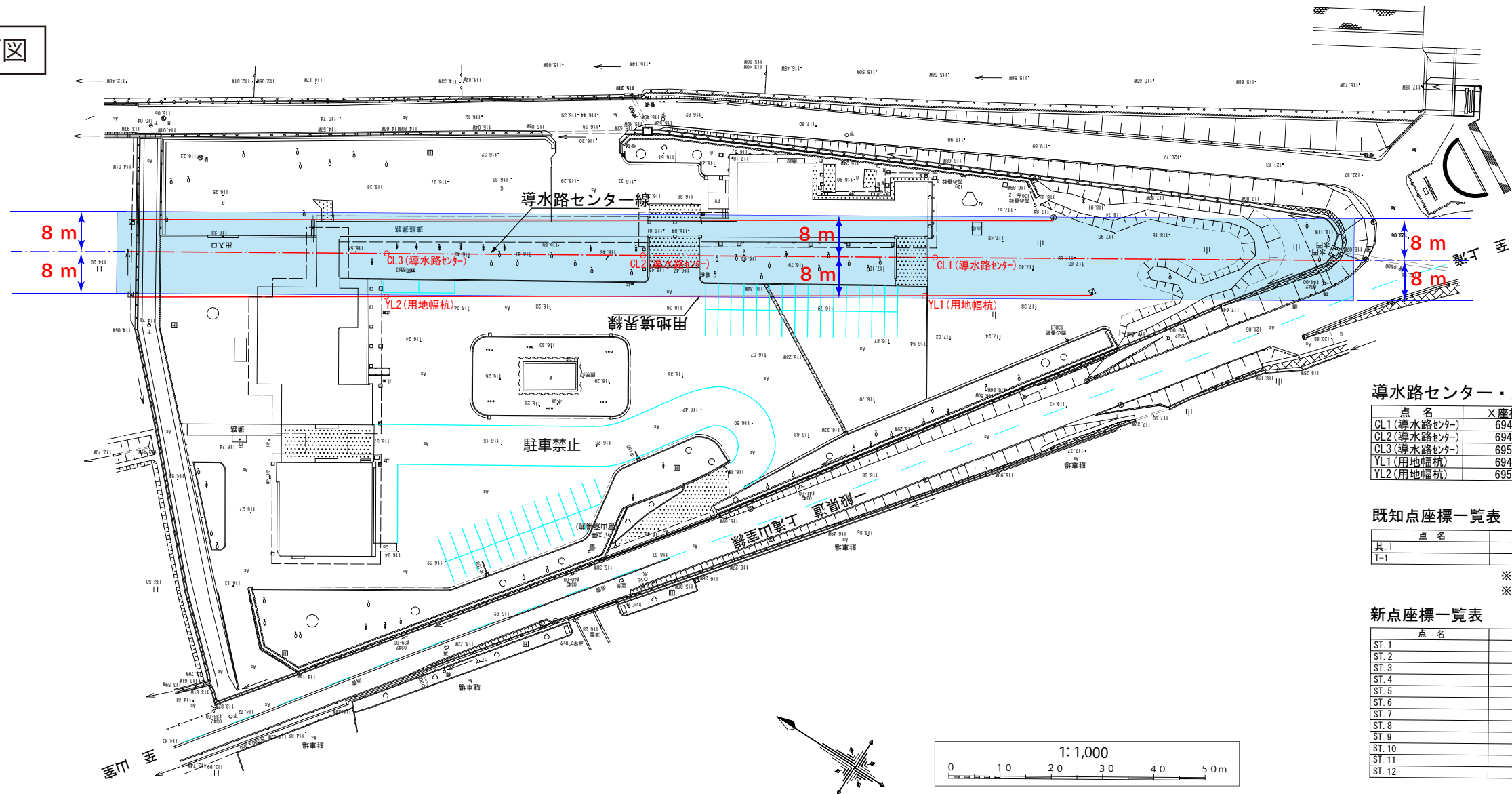


※荷重影響範囲の幅は、導水管上部の土被り厚に比例して多少拡縮する。
当該敷地内での最大幅は約16m（導水管中心線より片側約8m）となる。



※仮橋基礎（桁受）の掘削深によって橋桁の長さを変えられる。例えば掘削深を50cmとした場合の橋桁長(L)は約14mとなる。掘削深を更に深くすれば、Lは更に短くできる。

平面図



導水路センター・用地幅杭座標一覧表

点名	X座標	Y座標	標高	備考
CL1(導水路センター)	69449.996	11209.428	117.086	
CL2(導水路センター)	69498.040	11178.755	116.417	木杭
CL3(導水路センター)	69540.183	11151.849	116.559	
YL1(用地幅杭)	69447.667	11202.064		
YL2(用地幅杭)	69535.657	11144.760		金属鉄

既知点座標一覧表

点名	X座標	Y座標	標高	備考
其.1	69378.181	11277.852	124.500	
T-1	69445.729	11236.949		

※平成4年度、常二導水路付近測量工事における測量成果。
※標高基準＝取水口スラブ天端高(其.1)EL=124.500m

新点座標一覧表

点名	X座標	Y座標	標高	備考
ST.1	69362.309	11261.272	123.021	直接標高
ST.2	69393.550	11229.855	120.819	直接標高
ST.3	69421.495	11181.473	118.740	直接標高
ST.4	69457.951	11143.705	116.983	直接標高
ST.5	69481.036	11101.299	115.702	直接標高
ST.6	69511.811	11058.088	114.608	直接標高
ST.7	69558.769	11099.765	114.620	直接標高
ST.8	69597.029	11148.859	114.951	直接標高
ST.9	69563.271	11171.214	115.726	直接標高
ST.10	69521.114	11199.349	116.470	直接標高
ST.11	69471.280	11222.384	118.162	直接標高
ST.12	69493.335	11162.643	116.279	直接標高