

通 信 指 令

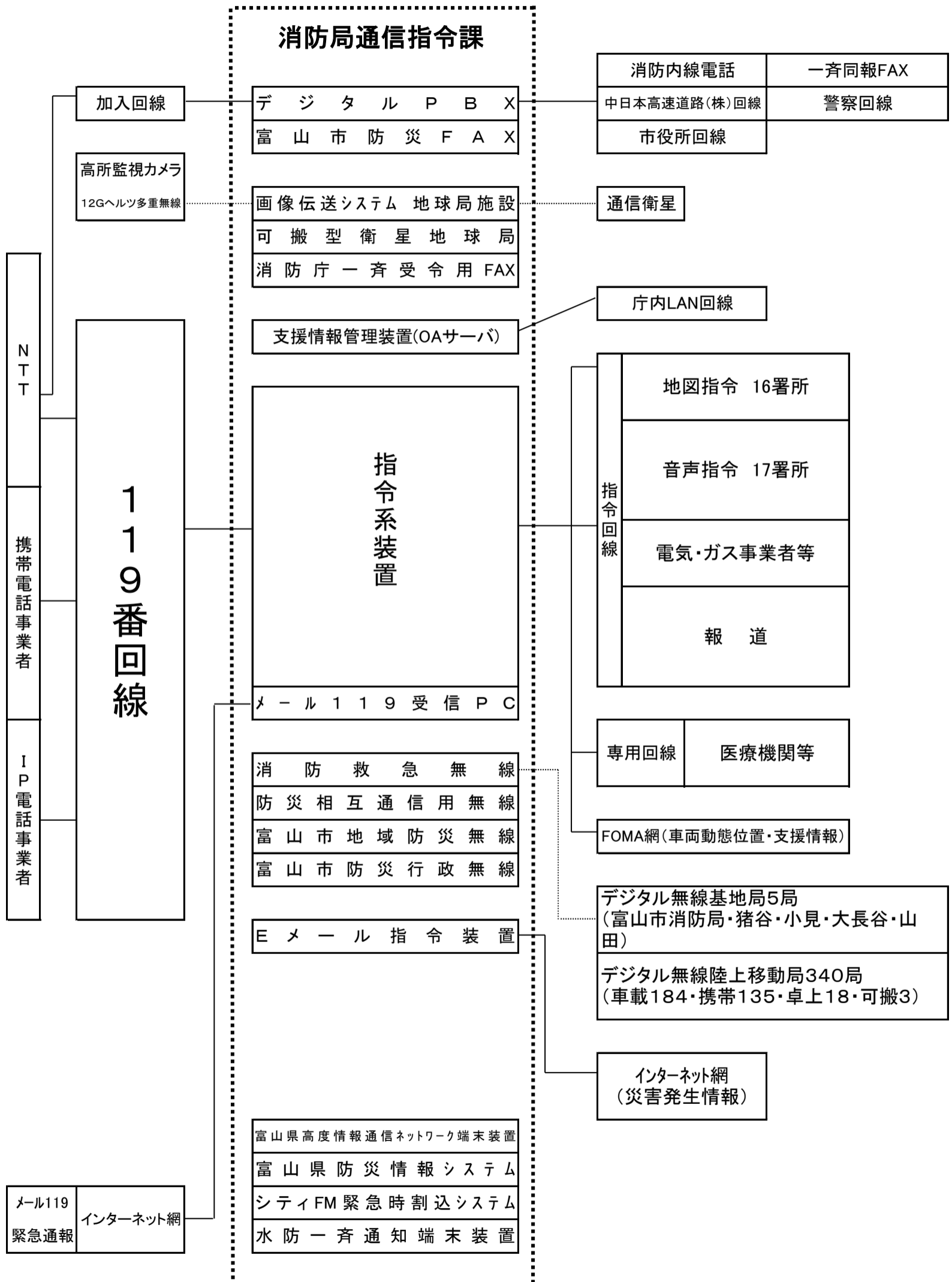
119番の受信から災害発生場所の決定、出動車両の選別等を迅速・的確に行う消防総合指令情報システムを運用しています。

また、消防救急デジタル無線システムを構築し、平成28年度から本格運用を開始しました。

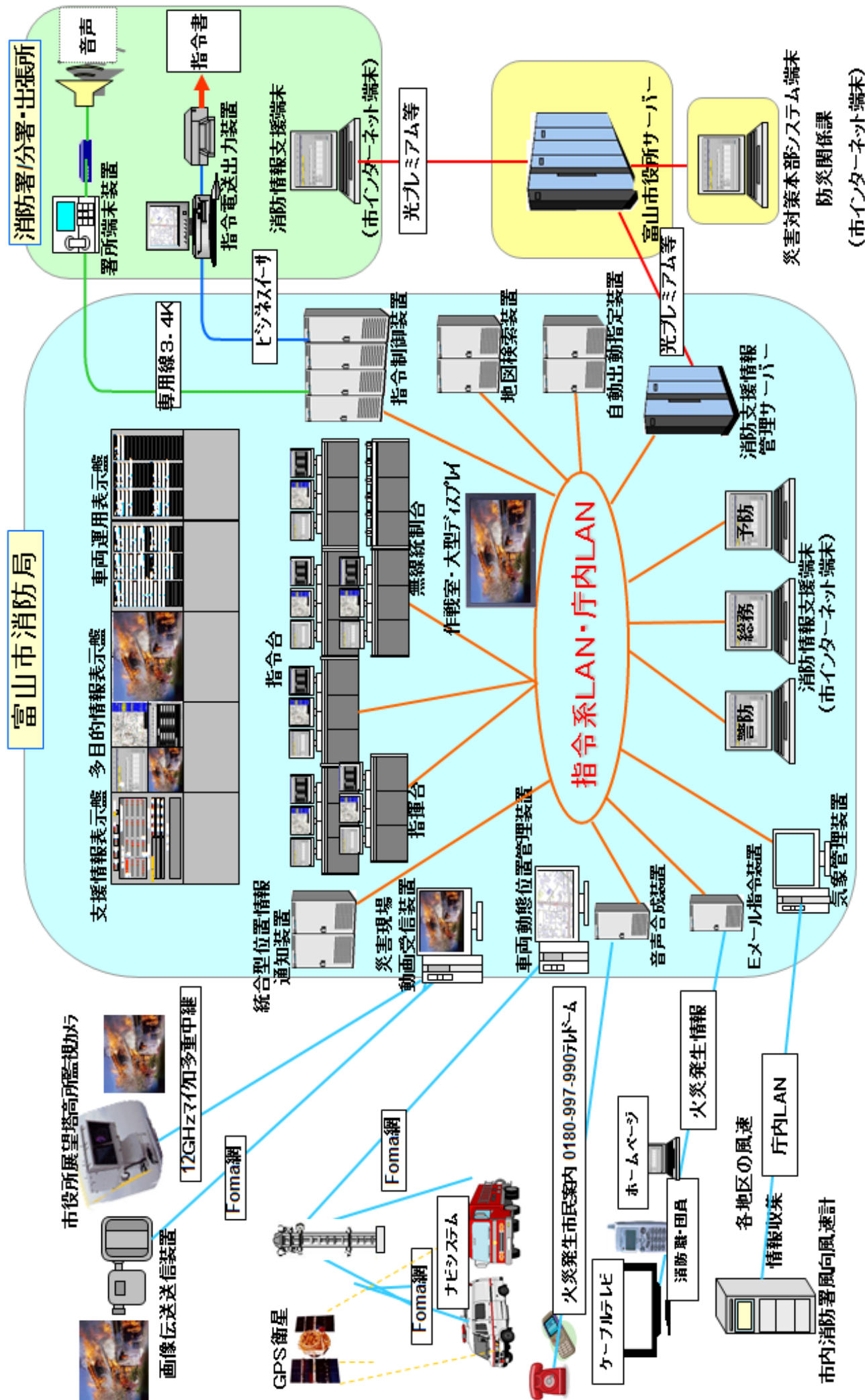
この二つのシステムを円滑・効率的に活用し、これからも市民の皆様のさらなる「安心・安全」の確保に努めます。



消防通信系統図



消防総合指令情報システムイメージ図



無線局

活動波

- (1) 活動波 1 c h
- (2) 活動波 2 c h
- (3) 活動波 3 c h
- (4) 活動波 4 c h
- (5) 活動波 5 c h
- (6) 活動波 6 c h

共通波

- (7) 統制波 1 c h
- (8) 統制波 2 c h
- (9) 統制波 3 c h
- (10) 主運用波 1 c h (他県)
- (11) 主運用波 2 c h (他県)
- (12) 主運用波 3 c h (他県)
- (13) 主運用波 4 c h (他県)
- (14) 主運用波 5 c h (富山県波)
- (15) 主運用波 6 c h (他県)
- (16) 主運用波 7 c h (他県)

無線局数(基地局・陸上移動局)

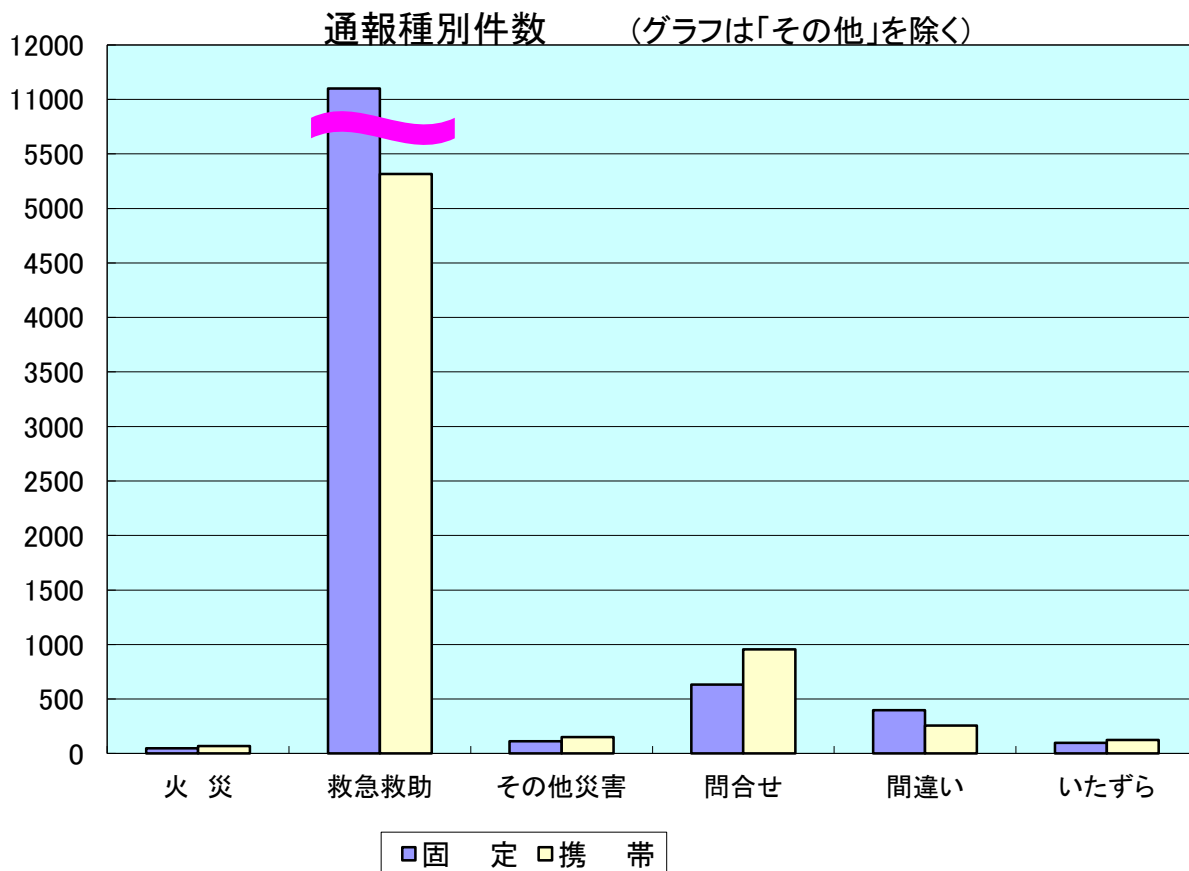
(平成28年4月1日)

	デジタル無線							アナログ無線	
	基地局 (10W)	移動局						防災相互波	船 載
		車 載 (10W)	車 載 (5W)	携 帯 (5W)	卓 上 (10W)	可 搬 (10W)	分団車載 (10W)		
本部	1	15	1	10	1	2		3	
富山		24		41	5	1	24	1	
富山北		14		21	3		11	8	1
呉羽		5		8	1		6		
水橋		4		8	1		5		
大沢野	1(猪谷)	9		13	2		16		
大山	1(小見)	10		12	2		5		
八尾	1(大長谷)	5		8	1		11		
婦中	1(山田)	9		14	2		10	2	
計	5	95	1	135	18	3	88	14	1

※消防救急デジタル無線は、緊急消防援助隊等の活動時に他県で使用している主運用波も使用できるよう整備することと消防庁から指示があり、移動局（携帯、車載、卓上、可搬）には主運用波を全て実装している。

固定電話(加入・IP)、携帯電話からの119番受信状況

(平成27年)



(平成27年)

	火災	救急救助	その他災害	問合せ	間違い	いたずら	その他	合計
固定	47	11,137	113	632	397	98	637	13,061
携帯	70	5,317	152	955	256	126	1,229	8,105
(転送)受	(2)	(43)	(1)	(3)			(2)	(51)
(転送)送	(2)	(75)	(5)	(3)			(2)	(87)
合計	117	16,454	265	1,587	653	224	1,866	21,166

月別通報受信状況

(平成27年)

		1月	2月	3月	4月	5月	6月	7月	8月	9月	10月	11月	12月	計
災害通報	火災通報	10	14	13	12	9	5	11	6	5	12	11	9	117
	救急通報	1,543	1,282	1,398	1,372	1,285	1,265	1,382	1,401	1,297	1,357	1,303	1,443	16,328
	救助通報	15	12	9	9	10	7	5	13	8	15	17	6	126
	その他災害通報	29	13	28	23	27	21	25	24	14	25	11	25	265
災害通報小計		1,597	1,321	1,448	1,416	1,331	1,298	1,423	1,444	1,324	1,409	1,342	1,483	16,836
災害通報以外の通報	訓練	84	201	460	97	157	248	130	86	208	324	402	243	2,640
	試験	158	157	160	235	201	184	162	146	183	229	207	195	2,217
	いたづら	23	29	24	20	27	16	16	17	20	8	17	7	224
	間違い	51	63	60	63	61	50	55	53	44	50	53	50	653
	病院問合せ	61	49	83	60	77	60	84	89	83	89	77	63	875
	問合せ	48	39	49	48	79	57	72	55	61	73	70	61	712
	その他	147	115	123	164	160	154	200	155	137	161	198	152	1,866
その他の通報小計		572	653	959	687	762	769	719	601	736	934	1,024	771	9,187
総 計		2,169	1,974	2,407	2,103	2,093	2,067	2,142	2,045	2,060	2,343	2,366	2,254	26,023

※「その他災害通報」とは、火災・救急・救助以外の災害通報をいう。

